



## AV3200SU

### High-Speed Document Scanner

#### Rápido, fácil de instalar y usar...

- Escanea 25 PPM y 50 imágenes PPM (modo duplex).
- Resolución 600x600dpi.
- Carga hasta 50 paginas.
- Formato de archivos TIFF, JPG y PDF.

#### Alimentación de papel:

#### ADF:

#### Tecnología de escáner:

#### Resolución óptica:

#### Modo Grayscale:

#### Modo Color:

#### Tamaño del documento:

Automático ADF.

Incluido (50 hojas).

CCD image sensor.

600dpi.

8 bits (output) 16 bits (input).

24 bits (output) 48 bits (input).

Min.: 94 mm x 139 mm (ADF)

Max.: 215 mm x 355 mm (ADF)

Max. Flatbed: 215 mm x 296 mm.

#### Grosor del papel:

60 ~ 105 g/m<sup>2</sup>.

#### Velocidad de digitalización:

(B/W, A4, 200 dpi) 25 ppm / 50 ipm(B/W @ 200dpi,

#### Interfaz:

USB 2.0.

#### Fuente de luz:

CCFL.

#### Volumen de la digitalización

#### diaria recomendada:

más de 2500 hojas.

#### Vida útil del PAD:

50.000 scans.

#### Vida útil del Roller:

200.000 scans.

#### Vida útil de la lámpara:

30.000 hours.

#### MTBF:

5.000 hours.

#### Alimentación:

Input: 100~240VAC, 50/60 Hz.

#### Output:

24V, 2.0A.

#### Consumo de energía:

<36 W.

#### Temperatura:

10 °C to 35 °C Humedad 10-85%RH.

#### Dimensiones:

( A x L x C ) 199 mm x 567 mm x 350 mm.

#### Peso:

aprox. 7,08Kg.

#### Software incluido:

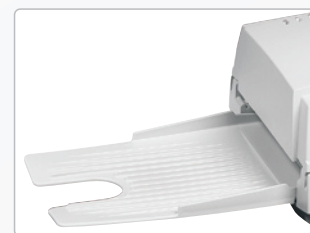
Avision Capture Tool.

#### Sistema operativo:

Win 98 SE/Me/2K/XP/Vista

#### Driver:

TWAIN Driver ISIS Driver



**Avision**

A vision of your office

...Digitalice sus documentos  
en minutos!



Reserve su Escaner!

Buenos Aires

+54-011-5353-9832

Tucumán

+54-0381-4218675